



長崎県対馬病院

第8号

〈発行日〉
平成30年
7月15日

広報 いしやね

地域版



目次

院長挨拶・新規採用医師紹介……………2

特別診療予定表について……………5

泌尿器科からのご案内……………3

あじさいネットのご紹介……………6・7

診療予定表について……………4

奨学金のご案内……………8



対馬市民の皆様へ

対馬いづはら病院と中対馬病院が再編統合し、平成27年5月17日に長崎県対馬病院が開院し、3年が経過しました。

ガンの放射線治療・疼痛緩和治療が島内で完結できるように、長崎県の離島で初めて放射線治療装置（リニアック）が配備されています。

当院は、昨年度に「あじさいネットの情報提供病院」となり、今後、対馬島内の病診連携を拡充し、対馬市民の病気の予防・医療・介護に役立てたい所存です。（P6・7にあじさいネット説明あり）

平成30年3月13日付けで基幹型臨床研修病院に指定されました。早速、初期研修医の公募を開始し、平成31年度から受け入れができるよう準備いたします。

対馬における地域包括ケアシステムの充実のため、対馬市の要請を受け、維持期リハビリテーションを目的としたデイケアの開設を計画しています。

今年度より常勤の泌尿器科医師が赴任しております。現時点では火曜、水曜日が診療日ですが、緊急を要する場合は、他の日時でも対応できるようになり、泌尿器科疾患の入院診療も可能となりました。

入院病棟は、HCU病棟、DPC病棟、地域包括ケア病棟、精神科病棟、産科病床、感染病床、結核病床と多岐にわたる病棟・病床を配置し、対馬の中核病院として機能するとともに、対馬の地域包括ケアシステムを支える重要な機関として活躍できるよう今後も邁進いたします。

長崎県対馬病院 院長 川上 眞寿弘



新規採用医師紹介



整形外科

フクダ ノブヨシ
福田 宣義



泌尿器科

アダチ ヤスヒサ
足立 康久



精神科

マツセ ヨシカズ
松瀬 慶和



産婦人科

クメ カナコ
久米 可奈子



内科

ヤマグチ ケイスケ
山口 圭祐



内科

ヨコイ ヒデト
横井 英人



小児科

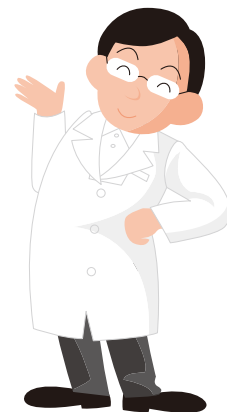
オキ シンイチロウ
沖 眞一郎

よろしく
お願いします!!



泌尿器科からのご案内

今年4月から泌尿器科に常勤医としてきました。
下（しも）のことなので恥ずかしいと思わずに、
ご相談ください。



たとえば、尿が

- ①出るとき痛い
- ②近い。夜何度もトイレに起きるので眠れない。
- ③出にくい
- ④がまんするのがむずかしい。漏れる。
- ⑤血が混じる
- ⑥玉が腫れて痛い。
- ⑦検診で尿潜血があるといわれた。PSAが高いと言われた
などなど。



泌尿器科で できること

尿検査：尿に血が混じっていないか、感染がないか、糖・タンパクが出ていないかなど基本となる検査です。

尿細胞診：尿の中にガンから剥がれた細胞が出ていないかしらべます。

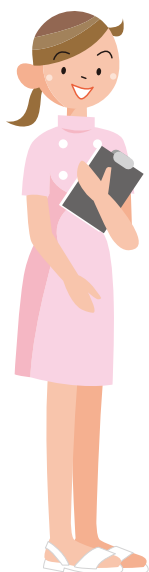
エコー：腎臓が腫れていないか、膀胱の中に腫瘍がないか、前立腺の大きさ形などをしらべます。

残尿測定：出しきれず膀胱に残っている尿の量を調べます。

尿流量検査：尿の勢いを調べます。

膀胱鏡・尿管鏡を使った検査・手術、前立腺生検、前立腺癌のホルモン療法・放射線治療（当院放射線科）、精索捻転手術など大きな開腹手術や複雑な処置が必要な場合に、適切な病院を紹介します。

対馬の皆様の泌尿器的健康の増進、治療に貢献できるよう努めてまいります。



診療担当表

眼科 毎月2回または3回 水曜日が休診となります。
また、その他の診療科も都合により休診となる場合がありますので、病院の方へお問い合わせください。



	月	火	水	木	金
総合	大石 山口(圭) 永安	俵 山内(美)(横井) 永尾	梶野 井口 山内(卓)	馬込 横井 津田	野口 山内(美)(梶野) 永尾
外科 (予約)	津田②山内(卓)	永安	糸瀬	永尾 (乳腺外来)	—
内科 (予約)	川上 井口 馬込 横井 野口 俵	山口(圭) 井口 大石 梶野 野口	馬込 川上 井口 大石 野口 俵	井口 俵 梶野 野口	大石 ②③④⑤馬込 井口 (④ペースメーカー) 山口 (④ペースメーカー) 俵
内視鏡 (胃カメラ)	梶野 永尾	川上 馬込	永安 津田	川上 大石	横井 永安
整形外科 (新患)	永田	福田	小林	中村(智)	①③中村 ②④小林 ⑤永田
整形外科 (予約)	福田 中村(智) 小林	中村(智) 小林	永田 福田	永田 福田	①③⑤小林 ②④中村(智) ⑤中村(智) ⑤以外永田
小児科 (午前)	春日亀 沖	中村(俊) 春日亀	沖 中村(俊)	中村(俊) 春日亀	沖 中村(俊) 春日亀③小川
小児科 (午後)	沖	予防接種 担当医	中村(俊)	(乳健)(予防) 担当医	春日亀
眼科	川端	川端	①③九大 ②④⑤休診	川端	川端
泌尿器科	—	足立	足立	九大	—
耳鼻科	山口 ①③長大	②④山口 ①③長大	山口 福大応援	山口 福大応援	山口
精神科	伊藤 吉富 松瀬	伊藤 吉富 松瀬	伊藤 吉富 松瀬	伊藤 吉富 松瀬	伊藤 吉富 松瀬
産科 婦人科	原 山内(祐)	久米 原	山内(祐) 原	久米 山内(祐)	原 久米
総合腫瘍科 (新患13:00~) (予約14:00~)	野口/久保田 野口/久保田	①③⑤永尾②④梶野 久保田	野口/久保田 野口	①③⑤梶野②④野口 久保田	①③⑤久保田②④永安 梶野

※各科診療受付時間は、11:00までとなっております。

※14:00からの診療は、診察科及び医師の指定はできませんので、ご了承ください。
また、受診の際は事前にお電話にて連絡をお願いします。(小児科以外)

特診予定表

都合により日程は変更となる恐れがありますので、受診の際は、事前に病院の方へご確認ください。



	月	火	水	木	金	土
皮膚科 (予約)★			②九大	①③長大	①③長大	
脳外科 (予約)★					②長崎医療センター(8月より偶数月)	
神経内科 (予約)★		③大村市民	①③大村市民			
リウマチ (予約のみ)					④長崎医療センター	③健成クリニック
思春期外来 (予約のみ)						③精神医療センター
泌尿器科 (8:30~11:00)				毎週九大		④原三信(予約)★
循環器外来 (8:30~11:00)	山口(圭)		井 口			
肝臓外来 (予約)★					③長大	
糖尿病外来 (9:00~11:00)		②福大				
血液内科 (予約)★	③長崎医療センター(偶数月)					
もの忘れ 相談・教室			①③川上			

※リウマチ・思春期外来・脳外科・肝臓外来・血液内科・皮膚科は予約の方のみとなっております。お電話での新規予約受付は行っておりません。受診を希望される方はかかりつけの医師へご相談いただくか、リウマチ⇒整形外科・思春期外来⇒小児科・脳外科・肝臓外来・皮膚科⇒総合外来、血液内科⇒総合外来(常勤医:内科 俵)を受診いただき医師へ相談ください。

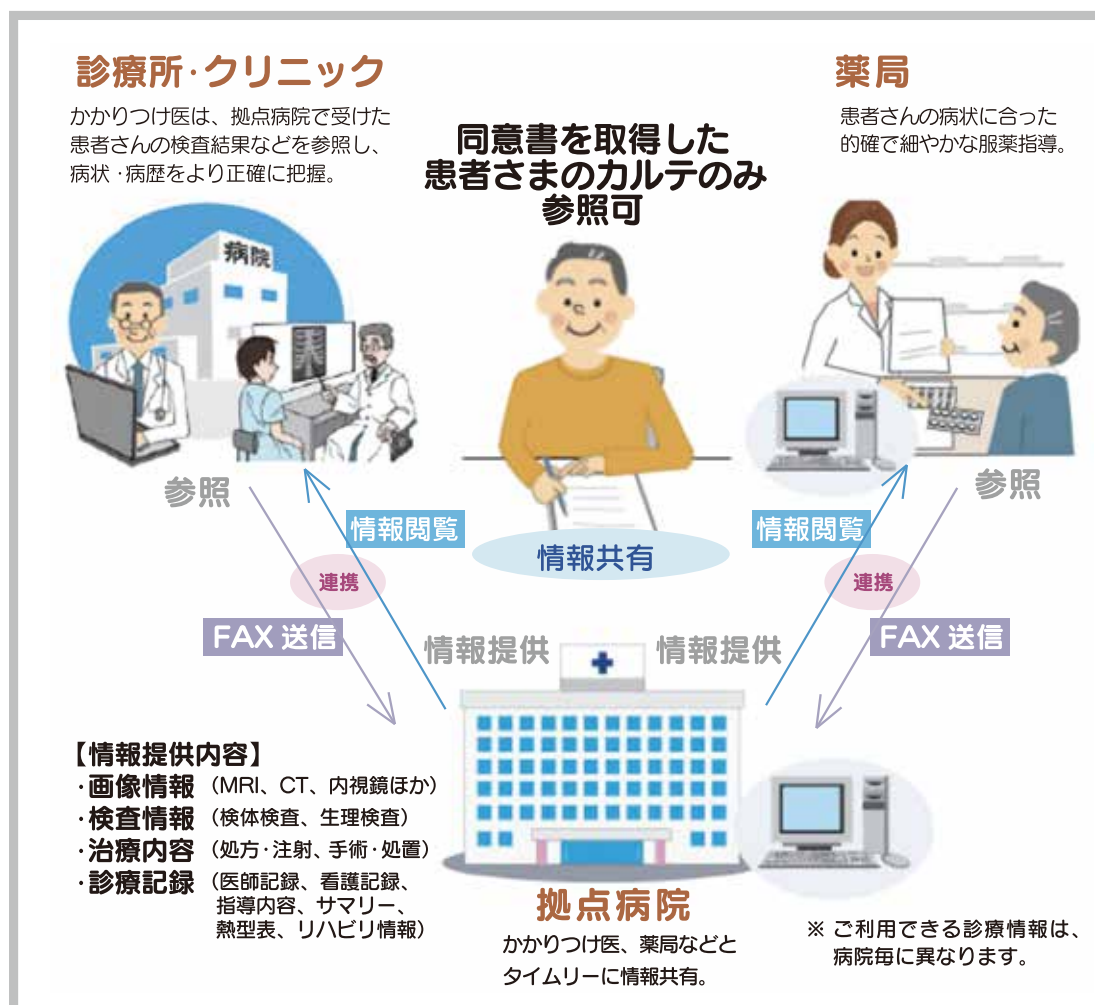
※★の予約外来につきましては、他院からの紹介状をお持ちの方は事前予約が可能です。予約専用電話へお電話ください。紹介状が無い方は、院内紹介となりますので、一度総合外来(平日午前11:00まで)を受診いただき、医師へご相談ください。

予約専用電話 ☎0920-54-7070 (対応時間(平日) 15:00~17:00)

あじさいネットのご紹介

あじさいネットご利用イメージ

あじさいネットとは、地域に発生する診療情報を患者さまの同意のもと複数の医療機関で共有することによって各施設における検査、診断、治療内容、説明内容を正確に理解し、診療に反映させることで安全で高品質な医療を提供し地域医療の質の向上を目指すものです。



あじさいネットご利用手順

患者さんがいろいろな病院で受けた検査の結果は、すべて診療所のコンピュータで見ることができます。

- (1) かかりつけ医療機関が患者さまに、あじさいネット及び同意書の説明をします。
(かかりつけ医療機関：かかりつけ医、かかりつけ薬局)
- (2) 同意書に患者さまとかかりつけ医療機関が、必要事項を記入します。

※同意撤回届の〈かかりつけ医療機関記載欄〉にも必要事項を必ずご記入下さい。



- (3) 取得した同意書を、閲覧を希望する拠点病院の地域連携室へファックスします。
- (4) 15分以内に、拠点病院の地域連携室からかかりつけ医療機関へ、登録手続き完了のファックスが届きます。この時点で利用可能となります。
- (5) 取得した同意書の原本は、拠点病院に郵送します。

今後のシステム展開プラン

「あじさいネット」は今年で12年目に入りました。

年々診療情報を利用できる施設は増え、現在、大村地域、長崎地域、五島・壱岐地域、佐世保地域、対馬地域の全公的病院および県外(佐賀)を含む31病院のカルテ情報を約250医療機関で共有しており、地域医療の中では、なくてはならないサービスとなりました。

今年も新たな情報提供病院の参加があり、毎月700名分前後の診療情報が書面同意を得て新規に共有されています。

「あじさいネット」は今後も年々多くの医療機関が参加し、規模を拡大していくものと思われます。この規模拡大は、「あじさいネット」がハードウェアVPNによる施設間暗号化通信を採用していることから、同時に医療に特化した高セキュリティネットワークが、県内全域に広がっていくことを意味しています。

このため、このネットワーク上に新たなサービスを目的とした安価なサーバーを追加することで、安全で低コストの医療サービスを次々と実現することが可能となります。

今後は更に、診診連携システムや簡易コンサルテーションシステム、専門カンファランス中継や医療関連講演内容のビデオライブラリ化などに加え、全都市医師会を結ぶTV会議システム、離島・へき地医療支援システムや高品質遠隔画像診断システム、周産期管理・小児発育支援システムなど様々な医療に特化したサービスの追加を企画しています。

また、調剤薬局においては、院外処方での服薬指導の質向上のために「あじさいネット」を利用し始めました。

今後医師中心から医師以外の医療従事者への展開に加え、医療分野にとどまらず、介護、福祉の分野においても注目されており広がっていく可能性は極めて高いと思われます。



看護学生修学資金貸与制度のご案内

長崎県病院企業団では、看護師を目指す方の修学を支援する『医療技術修学資金制度』を設けています。

この制度は、国家資格取得後対馬地域病院で看護師として医療技術修学資金貸与の2倍相当の期間を勤務した場合に、返還が全額免除となる制度です。

★毎年2月頃選考試験を実施しております。詳細は日程が決まり次第ホームページへ掲載します。

●初年度年間貸与額（※入学金・授業料・実習費については上限額、教科書購入費・生活費は定額）

	入学金	授業料	実習費	教科書代	生活費	合計
大学 (4年以上)	282,000円 以内	535,800円 以内	80,000円 以内	50,000円 定額	600,000円 (月額50,000円)	1,547,800円 以内
上記以外の 養成施設	169,200円 以内	379,200円 以内	80,000円 以内	50,000円 定額	600,000円 (月額50,000円)	1,278,400円 以内

●次年度以降年間貸与額（※授業料・実習費については上限額、教科書購入費・生活費は定額）

	入学金	授業料	実習費	教科書代	生活費	合計
大学 (4年以上)		535,800円 以内	80,000円 以内	50,000円 定額	600,000円 (月額50,000円)	1,265,800円 以内
上記以外の 養成施設		379,200円 以内	80,000円 以内	50,000円 定額	600,000円 (月額50,000円)	1,109,200円 以内



卒業後、対馬の病院で一緒に働きましょう!!

修学資金貸与のお問い合わせ

長崎県対馬病院

TEL:(代表)0920-54-7111

担当:総務係長 齋藤まで



長崎県病院企業団 長崎県対馬病院



〒817-0322 長崎県対馬市美津島町雞知乙1168番7

院長 川上 眞寿弘

TEL: 0920-54-7111(代) FAX: 0920-54-7110

URL: <http://www.tsushima-hospital.jp/>